

とうふつこみずどり・しっちセンター

ゴールデンウィーク

G W イベント
(5/2~5/6)



とうふつこ通信 GW号

とうふつ湖水鳥・しっちセンターは、自然について楽しく学んだり、調べたりする場所です。

★わんど



鳥のマグネット作り

おはなしかい

5/2 (土) ~
5/6 (祝・水)
15:00~15:30

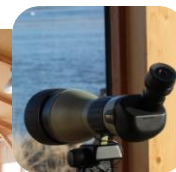
「カモ」
コンテスト
がいさい!



センターって?
どんなところ?



えいがどう
ふつ湖の自然
を知ろう。



ぼうえんき
ようで、鳥を
さがしてみ
よう。

スタンプ



★とうふつ アート



貝がらや石などをつかって

自由に工作。祝日は作品を写真にしてプレゼント



お絵かきや
工作をやって
みよう。



鳥・花・虫がかざってあ
るよ。みてみよう。

☆は祝日 (4月~11月) だけのスペシャルイベント

「おさんぽかんさつがし」

5/9(土)・6/13(土)※・7/11(土)※10:00~(約1時間)

遅刻、早退OK!毎月1回、センター周辺をゆっくり歩きながら自然観察しま

す。●対象:~一般(小学3年生以下は保護者同伴)●集合場所:とうふつ

湖水鳥・湿地センター前※6.7月は小清水原生花園インフォメーションセン

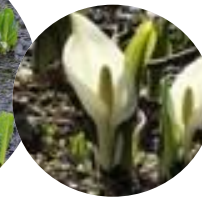
ターHanaカウンター前集合

とうふつこの春

ホオジシギ



ミスシヨウ



パスポートをもたず、ちき
ゆうを「たび」する鳥が、
とうふつ湖でさわぐ!

GWが見ごろ、しめった所にさく
花。花の数は、1つ?それともたく
さん...?



みんなで、たくさ
んの発見をして
ね!

もしも... ヒナを みつけたら



ひろわないで!

していない

はなれた所から 見まもって。おや鳥が、むかえにくるよ。(車がきてキケンな場所の時は、近くの安全な所にひなんさせて)



ケガは?

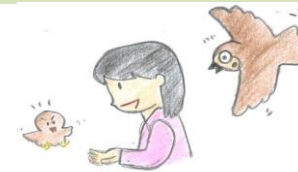


春はヒナが生まれて、子そだての季節

ヒナは、エサのとりかた、敵から逃げる方法などを、お母さんから勉強中

たすけるつもりで、ひろったら

もしかして... **ゆうかい** かも!



している

おとなの人に①鳥のとくちょう(色、形、大きさなど)②いつ、どこで見た③どんなようすだったかを伝えて、せんもんの人に見てもらおう

発行：濤沸湖水鳥・湿地センター

〒099-3112 網走市字北浜203番3地先(白鳥公園となり)

E-mail tofutsu-ko@city.abashiri.hokkaido.jp

開館時間 9:00~17:00 入館無料

TEL/FAX 0152-46-2400

HP <http://tofutsu-ko.jp/index.php>

休館日 月曜日(祝日の場合は次の平日)

